

VORTEXING | ÎN VALTOARE

same boat, different waves | aceeași barcă, paradigme diferite

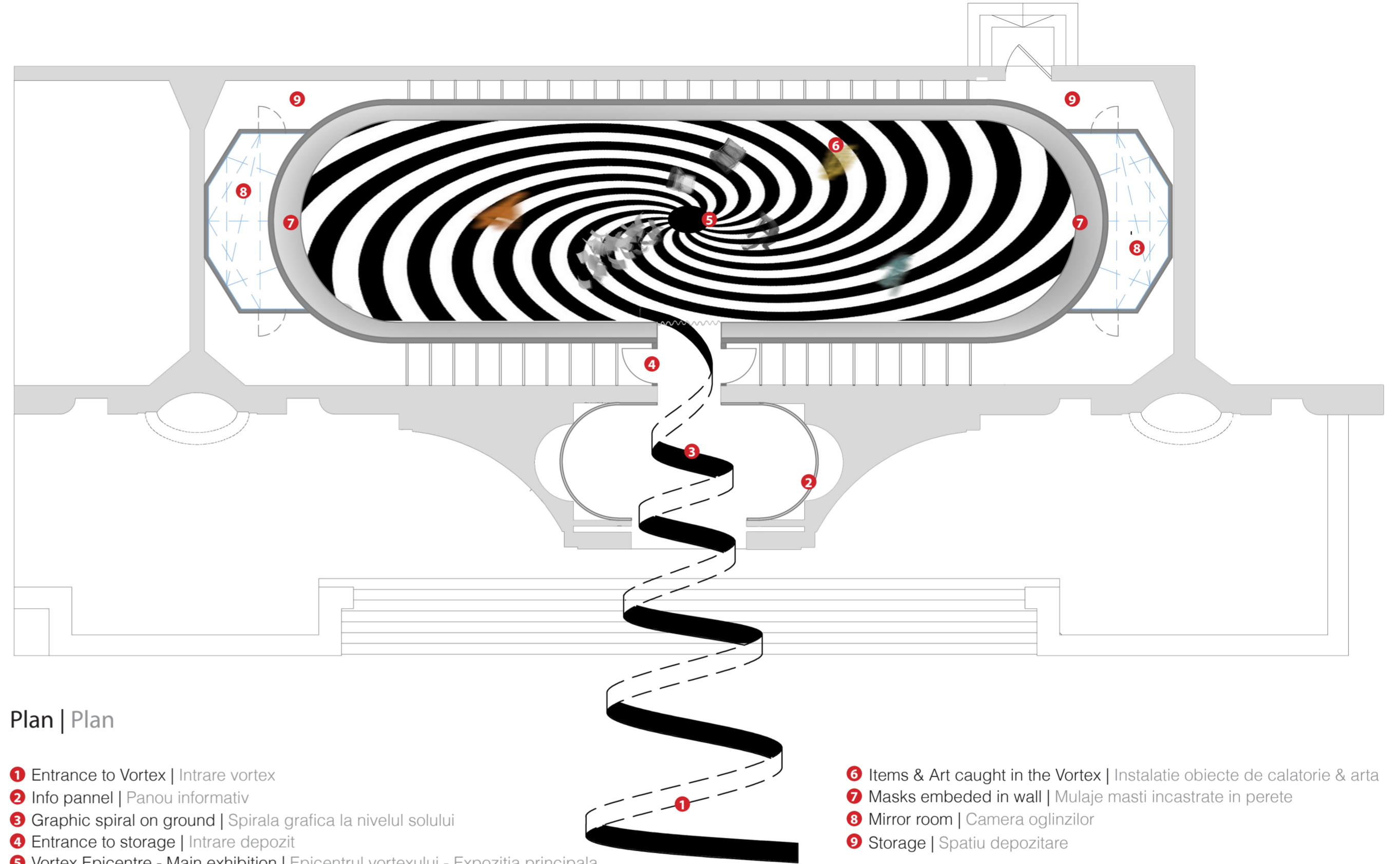
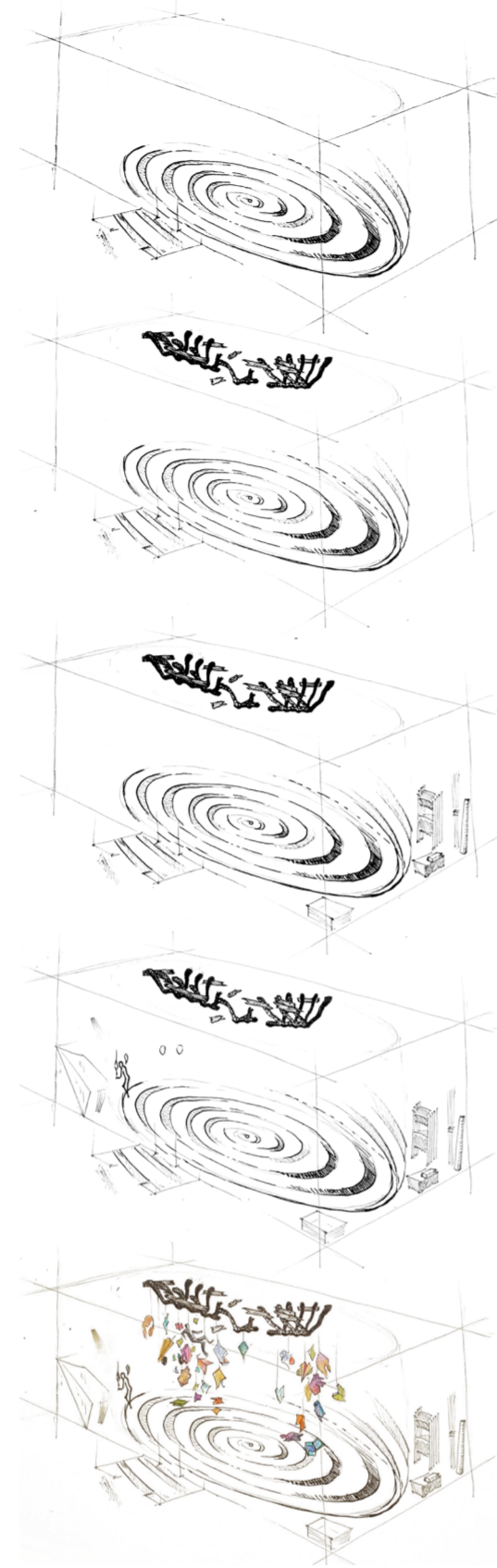
Curator / Curator: Prof. univ. dr. habil. Stela Lie (UNArte Bucuresti)

Exhibitors / Expozanti: Clubul Ilustratorilor

Architectural concept / Concept Arhitectural: Gabriel Panasiu, Raluca Mocanu (Atelierele Verde Patrat), Mihaela Lazar, Cristia Chira, Dan Ionescu, Roxana Mitarca, Andi Dumitru, Vlad Dragila, Mihai Gheorghe (UAUIM Bucuresti-FAI)

The experience of being a stranger anywhere can evoke a range of emotions - from anxiety and fear to curiosity and anticipation. Using the experiences of artists who have faced these complex states, we aim to obtain a deeper rendering of the transposed emotions by using several elements encountered in both the personal and the mass exodus: the suitcase, the boat/ship, the whirlpool, etc. The particularity of the approach is given on the one hand by the personal experiences, but also by those experienced at group level - faced to define as an entity and find its own individualized path in the niche typology of the artistic act. The challenge is to find one's own identity and personal discourse in a world prone to uniformity and consumerism. Hence the intrinsic need for limited social connection and interaction, in this case, both in terms of adapting to the needs of a new society and finding one's own valued self.

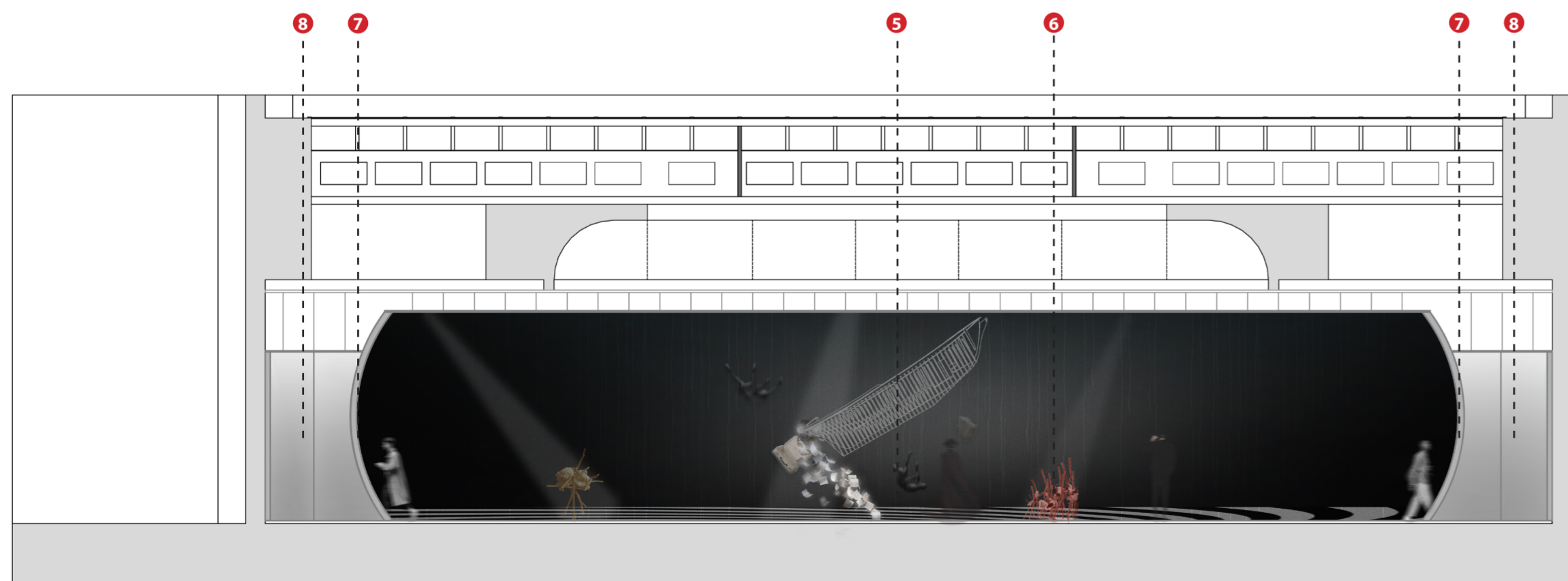
Experiența de a fi străin oriunde poate evoca o serie de emoții, de la anxietate și frică până la curiozitate și anticipare. Folosind experiențele artiștilor care s-au confruntat cu aceste stări complexe, ne propunem să obținem o redare mai profundă a emoțiilor trăite prin utilizarea câtorva elemente întâlnite în exodurile personale și de masă: valiza, barca/vaporul, vârtoarea etc. Particularitatea abordării este dată de experiențele personale pe de o parte, dar și de cele experimentate la nivel de grup pus în fața definirii ca entitate în găsirea propriului parcurs individualizat pe tipologia nișată a actului artistic. Provocarea este dată de găsirea propriei identități și a discursului personal într-o lume predispusă spre uniformizare și consumerism. De aici și nevoia intrinsecă de conectare și interacțiune socială limitată, în cazul de față, atât din punctul de vedere al adaptării la nevoile unei noi societăți, cât și de găsirea propriului eu valorizat.



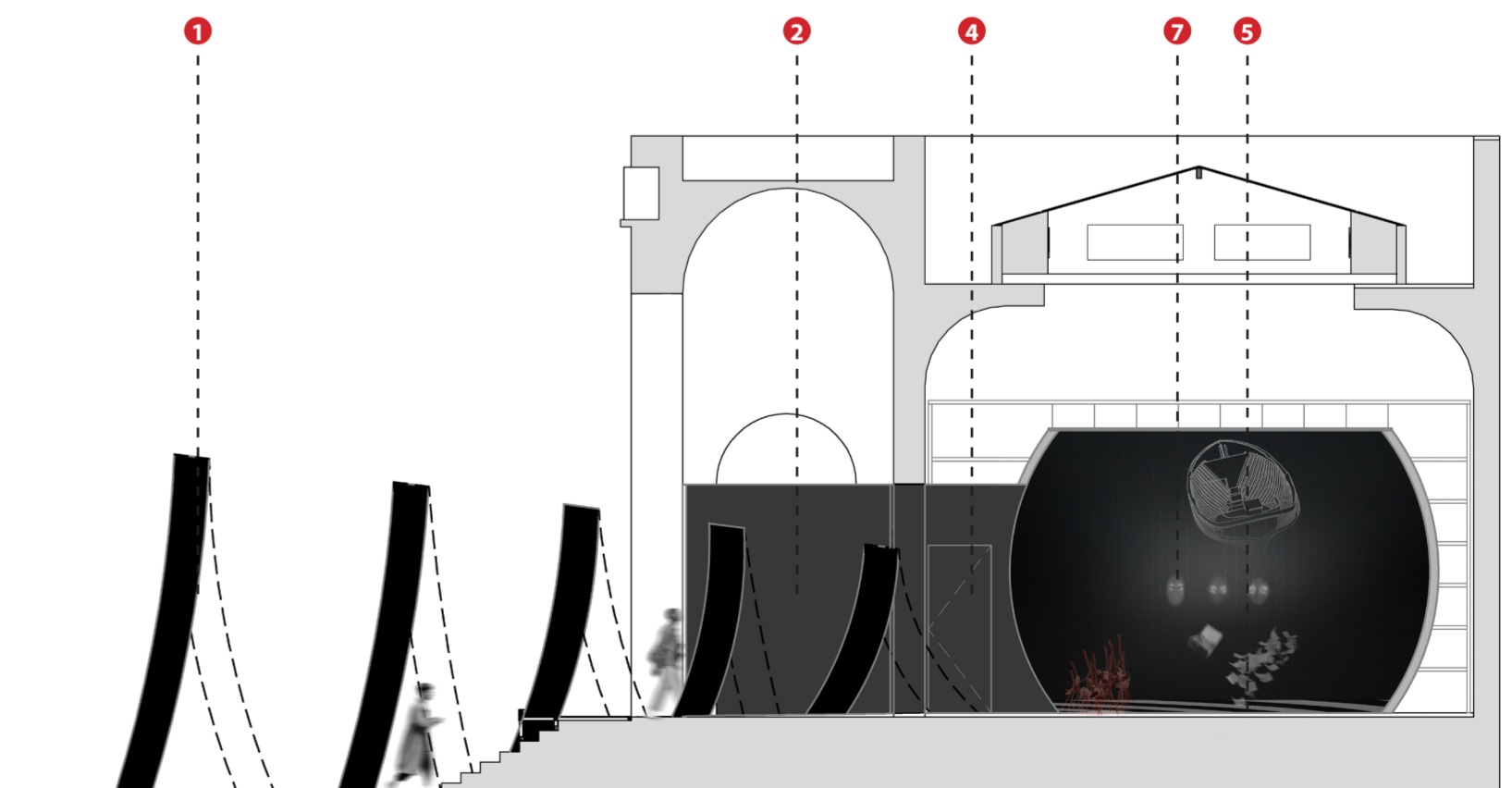
Plan | Plan

- 1 Entrance to Vortex | Intrare vortex
- 2 Info pannel | Panou informativ
- 3 Graphic spiral on ground | Spirala grafica la nivelul solului
- 4 Entrance to storage | Intrare depozit
- 5 Vortex Epicentre - Main exhibition | Epicentrul vortexului - Expozitia principala

- 6 Items & Art caught in the Vortex | Instalatie obiecte de calatorie & arta
- 7 Masks embedded in wall | Mulaje masti incastrate in perete
- 8 Mirror room | Camera oglinzilor
- 9 Storage | Spatiu depozitare



Section A-A | Sectiune A-A



Section B-B | Sectiune B-B

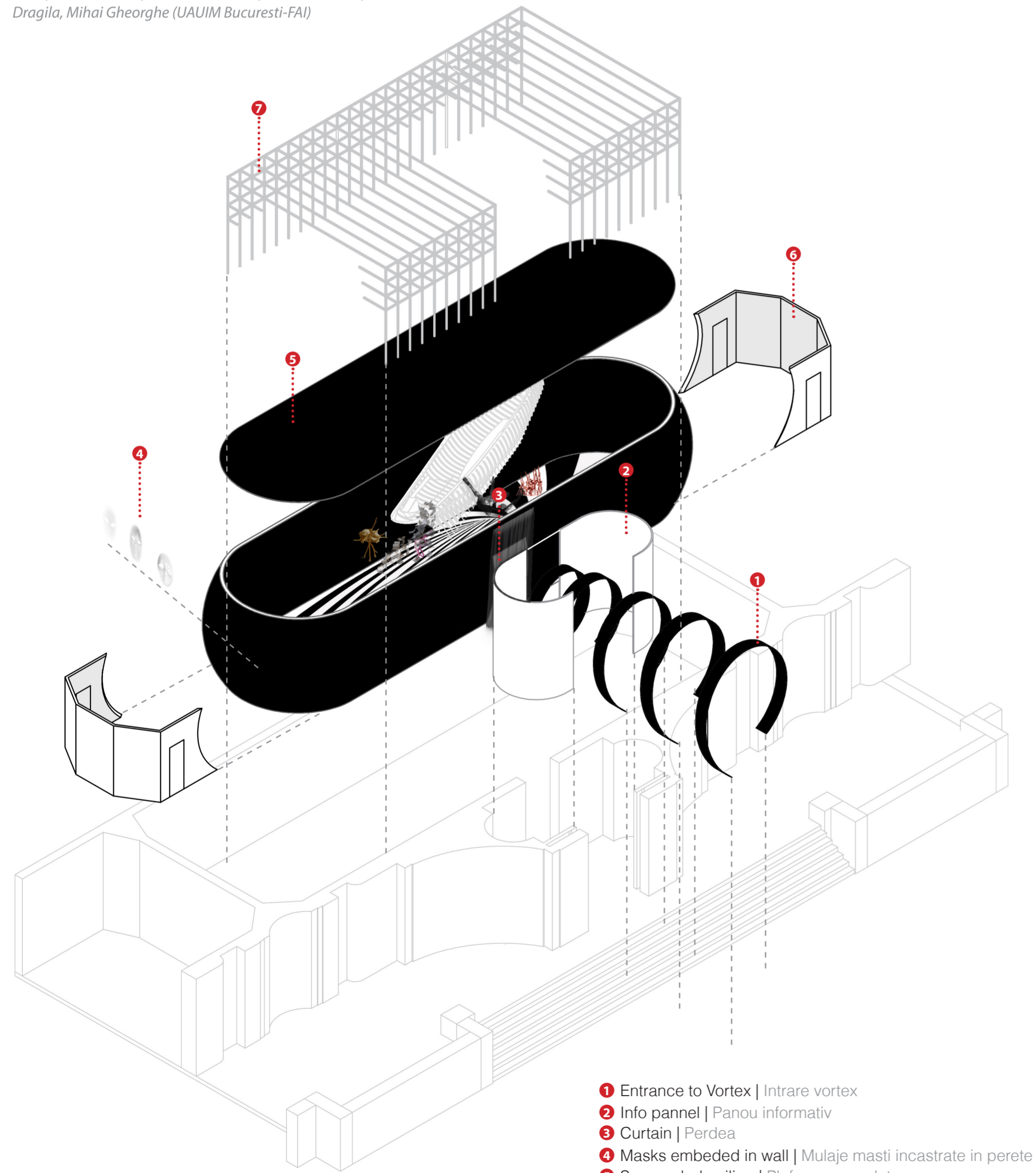
VORTEXING | ÎN VALTOARE

same boat, different waves | aceeași barcă, paradigme diferite

Curator / Curator: Prof. univ. dr. habil. Stela Lie (UNArte Bucuresti)

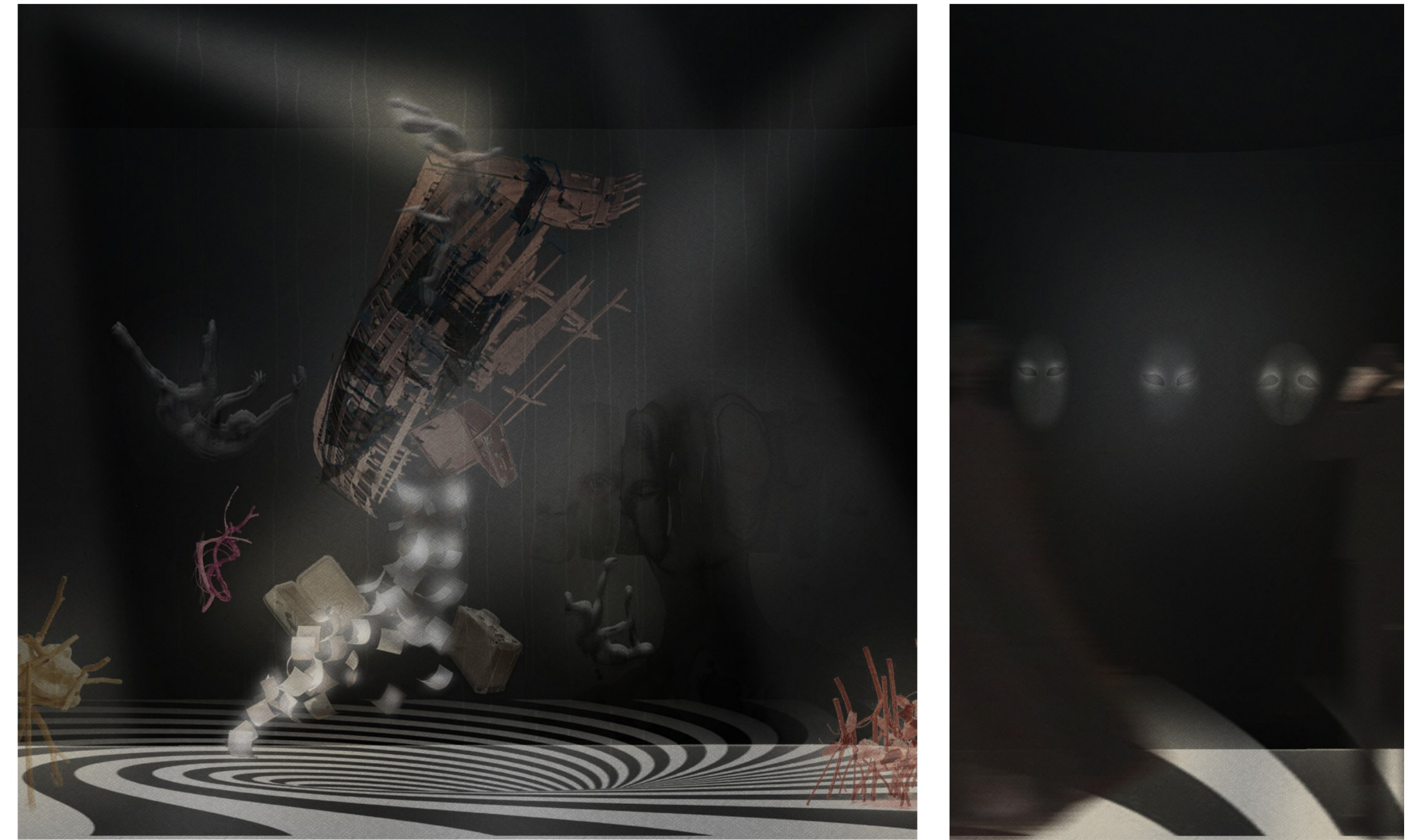
Exhibitors / Expozanti: Clubul Ilustratorilor

Architectural concept / Concept Arhitectural: Gabriel Panasiu, Raluca Mocanu (Atelierele Verde Patrat), Mihaela Lazar, Cristia Chira, Dan Ionescu, Roxana Mitarca, Andi Dumitru, Vlad Dragila, Mihai Gheorghe (UAUIM Bucuresti-FAI)

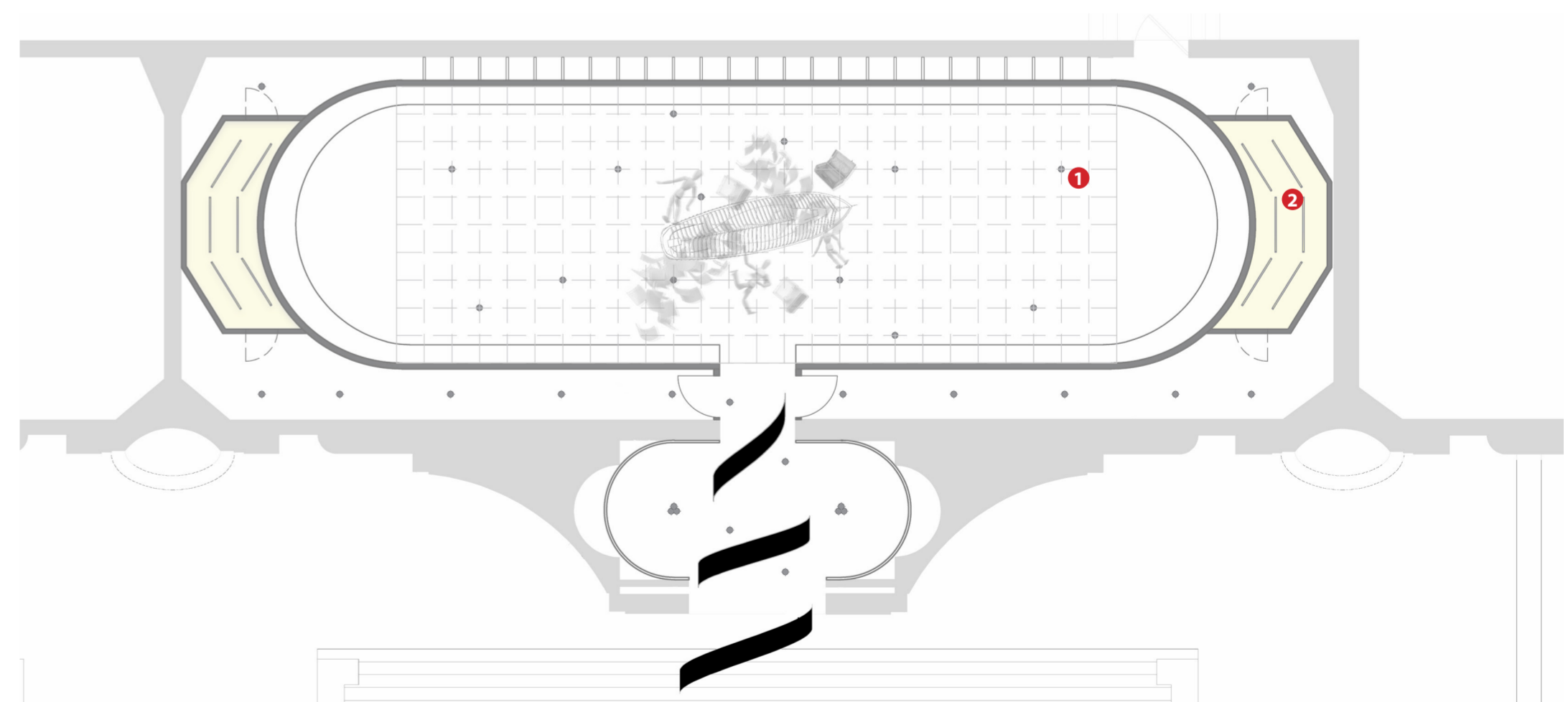


- 1 Entrance to Vortex | Intrare vortex
- 2 Info pannel | Panou informativ
- 3 Curtain | Perdea
- 4 Masks embedded in wall | Mulaje masti incastrate in perete
- 5 Suspended ceiling | Plafon suspendat
- 6 Storage | Depozit
- 7 Supporting structure | Structura interioara

Axonometric view | Axonometrie



Atmospheric vignettes | Atmosfera interioara



Lighting plan | Plan de luminat

- 1 Directional light | Spot cu lumina directionala
- 2 Neon light | Corp de iluminat tip neon